

Nachweis der Konformität

Das RMail Lösungspaket für E-Mails



Wie RMail Sie schützt

Mehr als 100 Milliarden geschäftliche E-Mails werden verschickt, die meisten davon ohne jeglichen Schutz, so dass der Inhalt und die Anhänge für jedermann sichtbar sind. Mitarbeiter, die personenbezogene Daten wie Geschlecht, Religion, ethnische Zugehörigkeit usw. an Dritte weitergeben, setzen diese vertraulichen Informationen ohne Zustimmung der betroffenen Person einem möglichen Missbrauch aus. Obwohl Gesetze und Verordnungen zum Datenschutz in Kraft getreten sind, schützen viele Unternehmen nur die lokal gespeicherten Daten und unternehmen nichts für die elektronische Datenübertragung. Das RMail-Paket bietet Lösungen und schützt sowohl den Nutzer als auch den Empfänger vor unrechtmäßigem Datenaustausch.

RMail ist ein Add-In für E-Mail-Programme, mit dem Sie Nachrichten und Anhänge verschlüsseln und gemäß den aktuellen Sicherheitsstandards (DSGVO) versenden können.

Mit jeder versendeten E-Mail erhalten Sie den Registered Receipt™, einen revisionssicheren Zustellungsachweis, der jederzeit belegt, wer was, wann und wie gesendet hat.

RMail bietet ein breites Spektrum an Einsatzmöglichkeiten in jedem Unternehmen. Es schafft ein perfektes Gleichgewicht zwischen Benutzerfreundlichkeit und Sicherheit. Die Akzeptanz bei Mitarbeitern und E-Mail-Empfängern ist dank der einfachen Handhabung innerhalb bestehender Arbeitsabläufe hoch. Behalten Sie Ihre



E-Mail Adresse und Software so wie sie ist. Regelmäßige E-Mails gehen Hand in Hand mit den Premium-Funktionen von RMail.

RMail verfügt über eine Vielzahl von Zusatzfunktionen, die die Effizienz und Effektivität im Arbeitsalltag weiter steigern. Dokumente signieren und einen 100% digitalen e-Signatur-Workflow erstellen, große Dateien bis zu 1GB versenden: RMail passt sich perfekt den Bedürfnissen Ihres Unternehmens an.

Und das Beste daran: Sie erfüllen die neuesten Vorschriften und Ihre E-Mail-Empfänger müssen nichts installieren oder Software von einer Drittanbieterplattform herunterladen. Es ist so einfach wie es klingt, probieren Sie es aus!

Feature Übersicht

Eingeschrieben

Der Zustellungsnachweis enthält alle Informationen, die erforderlich sind, um nachzuweisen, wer was, wann, wie und an wen gesendet hat: Inhalt, Zeit- und Datumstempel, Zustellungs- und Öffnungszeit, Verschlüsselung und Server-Logdateien der gesendeten E-Mail.

E-Sign

Mit E-Sign ist es möglich, auf einfachste Art und Weise elektronische Signaturen einzuholen. Die Optionen erlauben es Ihnen, verschiedene Unterzeichnungsmethoden zu wählen. Die Empfänger müssen sich nicht registrieren oder eine Software herunterladen, um zu antworten.

Verschlüsselung

RMail verfügt über eine erzwungene Auto-TLS-Ein-Klick-Verschlüsselung, die sowohl für den Absender als auch für den Empfänger einfach zu bedienen ist. Auto-TLS prüft den Übertragungsweg auf die Einhaltung der vorgegebenen Parameter und verwendet automatisch die jeweils beste Option. Mit RMail verschlüsselte E-Mails können von jedem E-Mail-Client empfangen werden.

LargeMail

Mit der LargeMail-Funktion können Sie Dateien bis zu 1 GB direkt aus Ihrem E-Mail-Programm versenden. Alle Dateien können von den Empfängern heruntergeladen werden und werden standardmäßig innerhalb von 14 Tagen sicher gelöscht.

Einhaltung der DSGVO

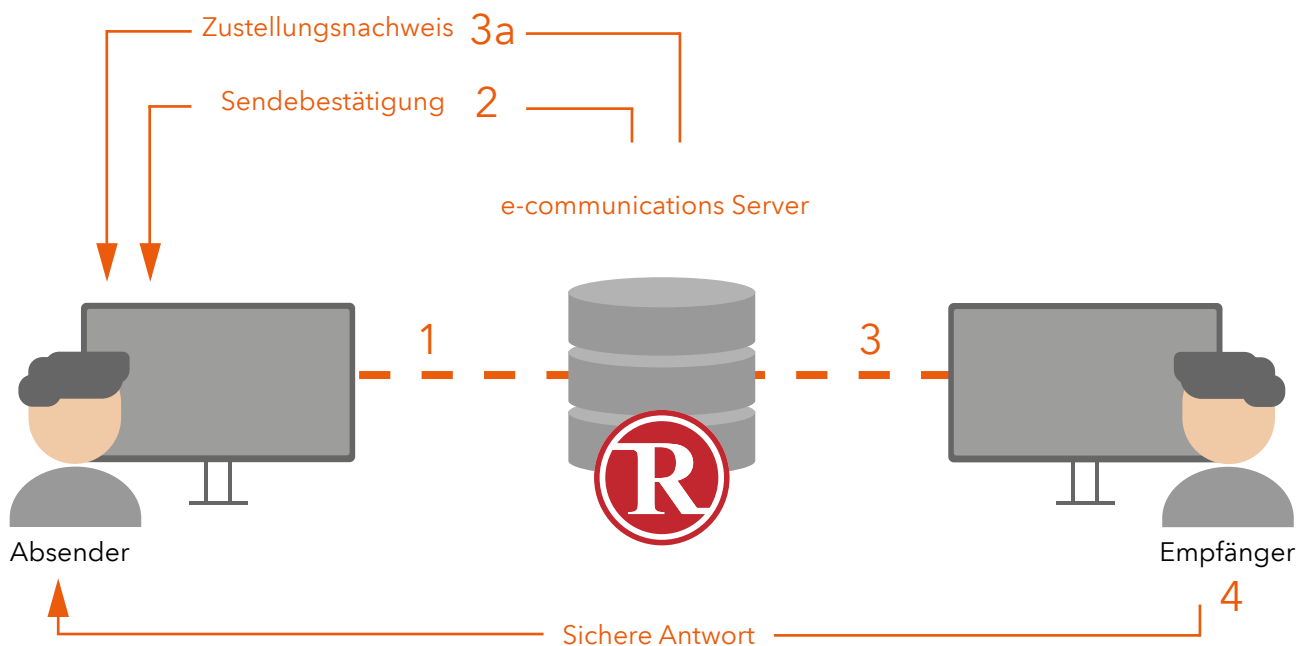
Im Mai 2018 trat die Allgemeine Datenschutzverordnung (DSGVO, Verordnung (EU) 2016/679), die wichtigste Änderung des Datenschutzes in der Europäischen Union, in Kraft. Die neue Verordnung stärkt den Datenschutz und die Rechte des Einzelnen innerhalb der EU erheblich. Ziel ist es, den Bürgern die Kontrolle über ihre persönlichen Daten zu geben. Dies betrifft auch die Datenverwaltung und -verarbeitung und hat erhebliche Konsequenzen für Unternehmen.

RMail Services sind vollständig konform mit der DSGVO Artikel 5, Absatz 1f & 2 und Artikel 32, Absatz 1a und bietet Ihnen maximale Sicherheit beim Versand von persönlichen Daten.

„Die einfach zu bedienende und leicht zu implementierende Software von RMail zur E-Mail-Verschlüsselung, zum elektronischen Vertragsabschluss und zum rechtlichen Nachweis der elektronischen Zustellung wird unseren Mitgliedern bei der Einhaltung von Vorschriften helfen und, was ebenso wichtig ist, die Kosten senken und ihre eigene interne Cybersicherheit stärken.“

Andy Fairchild - CEO bei Broker Network

Wie RMail funktioniert



- 1** Der Absender sendet eine E-Mail über den RMail-Button
- 2** Bestätigungs-E-Mail wird gesendet
- 3** Die E-Mail wird in den Posteingang des Empfängers zugestellt
- 3a** Die E-Mail mit dem Zustellungsnachweis wird gesendet, nachdem der e-communications Server die Serverprotokolldaten gesammelt und die ursprüngliche Nachricht gesendet hat

- 4** Der Empfänger hat die Möglichkeit, verschlüsselte E-Mails sicher zu beantworten, ohne sich zu registrieren oder etwas herunterzuladen

„Wir würden niemals zulassen, dass Akten in Papierform über den normalen Postweg an Kunden und Dritte versandt werden, warum sollten wir uns also bei E-Mails darauf verlassen? RMail bot eine einfache All-in-One-Lösung, die leicht zu implementieren war, nur wenig Schulung erforderte und nicht von den Handlungen oder der aktiven Zustimmung des Empfängers abhing.“

Robert Cohen - IT Director bei Charles Russell Speechlys

Spezifikationen

Server Standort

- Frankfurt am Main in Deutschland

Konform mit folgenden Standards

- DGSVO - EU-Datenschutzgrundverordnung
- BDSG - Bundesdatenschutzgesetz
- HIPAA - Health Insurance Portability and Accountability Act - Gesetz zur Übertragbarkeit von Krankenversicherungen
- FSA - Finanzdienstleistungsaufsicht
- GLB - Gramm-Leach-Bliley-Gesetz
- SOX - Sarbanes-Oxley-Gesetz
- CFPB - Büro für Verbraucherschutz im Finanzbereich

Maximale Anzahl von Empfängern pro Sendung

- 100 Empfänger pro Sendung (Massenversand möglich)

Registrierte E-Mail-„Einheit“

- Gesendete E-Mail: Ein Empfänger pro Nachricht pro 5 MB
- E-Mail-Antwort: Ein Empfänger pro Nachricht (E-Sign Reply, Register Reply und SecureReply) pro 5 MB

Maximale Größe von E-Mails und Anhängen

- Verfolgen und Nachweisen: 25 MB
- Verschlüsselung: 25 MB
- E-Sign: 10 MB (5 MB für .csv und .xls Dateitypen)
- LargeMail: 1 GB

Standard-Speicherzeiten für Dokumente

- Handsign: 30 Tage (Bereich von 7-90 Tagen, Wert kann vom Administrator festgelegt werden) ab dem Zeitpunkt, an dem die Nachricht vom RMail-System zur Verarbeitung empfangen wurde, oder bis alle Parteien ihre Unterschrift geleistet haben.
- LargeMail File Transfer: 14 Tage Standard (Bereich von 7-90 Tagen, Wert kann vom Administrator festgelegt werden).
- E-Mail-Archiv: Es gibt keine E-Mail-Speicherung für Nachrichten, Dokumente oder Einschreibebelege für andere Dienste und Funktionen, es sei denn, Archivierungsdienste werden separat erworben.

Zustellzeiten für Einschreiben

- Zustellungsnachweis: Innerhalb von zwei Stunden ab dem Zeitpunkt, an dem die Nachricht vom RMail-System zur Verarbeitung empfangen wurde, wird der Zustellungsnachweis erzeugt und an den Absender oder die weitergeleitete Adresse zurückgeschickt
- Lesebestätigung: Nach der Generierung einer Einschreibe-E-Mail wird die Verfolgung bis zu 30 Tage ab dem Zeitpunkt fortgesetzt, an dem die ursprüngliche Nachricht zur Verarbeitung im RMail-System eingegangen ist.

- Eingeschriebene Antwort: Die Verfolgung der Antwortzuordnung wird bis zu 30 Tage ab dem Zeitpunkt fortgesetzt, an dem die ursprüngliche Nachricht zur Verarbeitung im RMail-System eingegangen ist.

Größe des Zustellungsnachweises

- Standardzustellung: Der Zustellungsnachweis wird per Standard-E-Mail versendet, wenn die Größe der Nachricht unter 10 MB liegt.
- LargeMail-Zustellung: Der Zustellungsnachweis wird mit dem LargeMail File Transfer Service verschickt, wenn die Größe 10 MB überschreitet.

Verifizierung

- Benutzer können bis zu 5 Überprüfungen pro Zustellungsnachweis oder pro E-Mail mit Digital Seal™ Schutz anfordern.
- Frama behält sich das Recht vor, zusätzliche Überprüfungen in Rechnung zu stellen, wenn die antragstellende Person kein kostenpflichtiger Frama-Kunde ist.
- Die Echtheitsprüfung für E-Mails mit dem Zustellungsnachweis ist 10 Jahre lang ab dem ursprünglichen Zeitpunkt der Eingabe zur Verarbeitung gültig, sofern mit Frama nichts anderes vereinbart wurde.

Verschlüsselung

- Die Verschlüsselung basiert auf einem PDF-Wrapper, der mit AES 256 bit salted verschlüsselt ist.
- Auto-TLS verfügbar (empfohlen) mit Passwort-Fallback
- Mehrere Passwortooptionen verfügbar
 - Passwort per E-Mail
 - Kundenspezifisches Passwort
 - Passwortabfrage
- Filtermodus auf Anfrage erhältlich

Erlaubte Dateitypen für Hand Sign

- Microsoft Office: .doc, .docx, .xls, .xlsx, .ppt, .pptx
- Text: .txt, .xml
- CSV: .csv
- TIFF: .tif, .tiff
- PDF: .pdf
- Bild: .png, .gif, .bmp, .jpeg

SideNote™

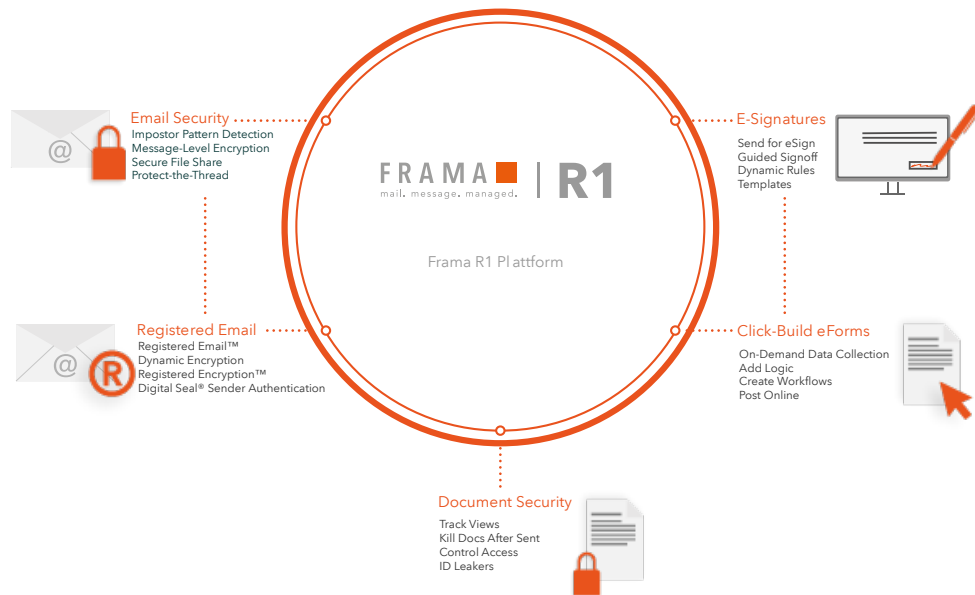
- Maximale Zeichenlänge der Nachricht: 512 Zeichen einschließlich Leerzeichen
- SideNote-Inhalt wird nicht aufgezeichnet

Verfügbare Anwendungen

- RMail für Office 365
- RMail für Outlook 2013/2016
- RMail für Gmail (Chrome)

Mehr Informationen unter go.frama.com/rmail

Über Frama Communications



mail. message. managed. – Wir haben mehr als 50 Jahre Erfahrung mit Technologien rund um schriftliche Business-Kommunikation.

Wir helfen Unternehmen, ihr Potenzial in B2B und B2C Dokumenten-Workflows und in der Digitalisierung vollständig auszuschöpfen.

Reach your customers!



Darum Frama - Vier Gründe

Echte Kundenzufriedenheit

Bei uns stehen individuelle Kundenbedürfnisse im Mittelpunkt.

Weltweit lokale Präsenz

Wo auch immer Sie sich befinden: Unsere Vertriebspartner - weltweit für Sie da!

Zertifizierte und auditierte Qualität

Unsere Produkte und Dienstleistungen erfüllen internationale Normen. Dies garantieren unsere ISO-Zertifizierungen.

Individuelle Systemlösungen

Wir hören zu und erstellen genau die Lösungen, die Sie nach vorn bringen. Angefangen von API-Anbindungen bis zu Systemintegrationen - sprechen Sie uns an!

Frama Communications AG, ein Unternehmen der Frama Gruppe . Dorfstrasse 6 . CH-3438 Lauperswil
Niederlassungen in: Österreich, Deutschland, Schweiz, Vereinigtes Königreich
www.frama.com . Kontakt: www.frama.com/de-de/kontakt/